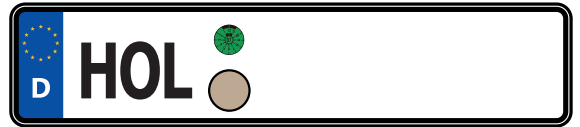


Vollmacht

zur Zulassung eines Fahrzeuges

eVB-Nummer:

Kennzeichen oder Wunschkennzeichen



Halter/in (Vollmachtgeber/in)

Name, Vorname (Firma)

Hauptwohnsitz (bei jur. Personen: Anschrift des Haupt-Firmensitzes)

Die Zulassung soll auf eine vom angegebenen Hauptwohnsitz/Firmensitz abweichende feste Betriebsstätte im Landkreis Holzminden erfolgen:

Die oben genannte Person handelt als benannter Vertreter für eine Personenvereinigung (z.B. GbR) Name und Anschrift der festen Betriebsstätte bzw. Name/Anschrift der Personenvereinigung:

Beauftragte/r (Person o. Firma)

Daniels Zulassungsservice

Inh. Daniel Dewes

Heydukenweg 5

D-37671 Hörter-Lüchtringen



Fahrzeugdaten

Fahrzeugart

Hersteller

Fahrgestellnummer

Anträge zur Kfz-Steuer

Anhängerzuschlag bis/über Tonnen

Steuerbefreiung auf folgendem Grund:

Steuerbefreiung wegen Schwerbehinderung bei Merkzeichen: H, BI oder aG

Steuerbefreiung wegen Schwerbehinderung bei Merkzeichen „G“ (SEPA-Lastschriftmandat ist erforderlich)

Einverständniserklärung

Das angegebene Fahrzeug soll durch die bevollmächtigte Person auf mich zugelassen werden. Ein SEPA-Lastschriftmandat ist beigelegt. Die Fahrzeugpapiere dürfen der/dem o.a. Bevollmächtigten ausgehändigt werden. Auch bin ich damit einverstanden, dass der/dem Bevollmächtigten mitgeteilt wird, wenn Kraftfahrzeugsteuer- oder Gebührenrückstände einer Zulassung des Fahrzeuges entgegenstehen.

Datum

Unterschrift Vollmachtgeber